



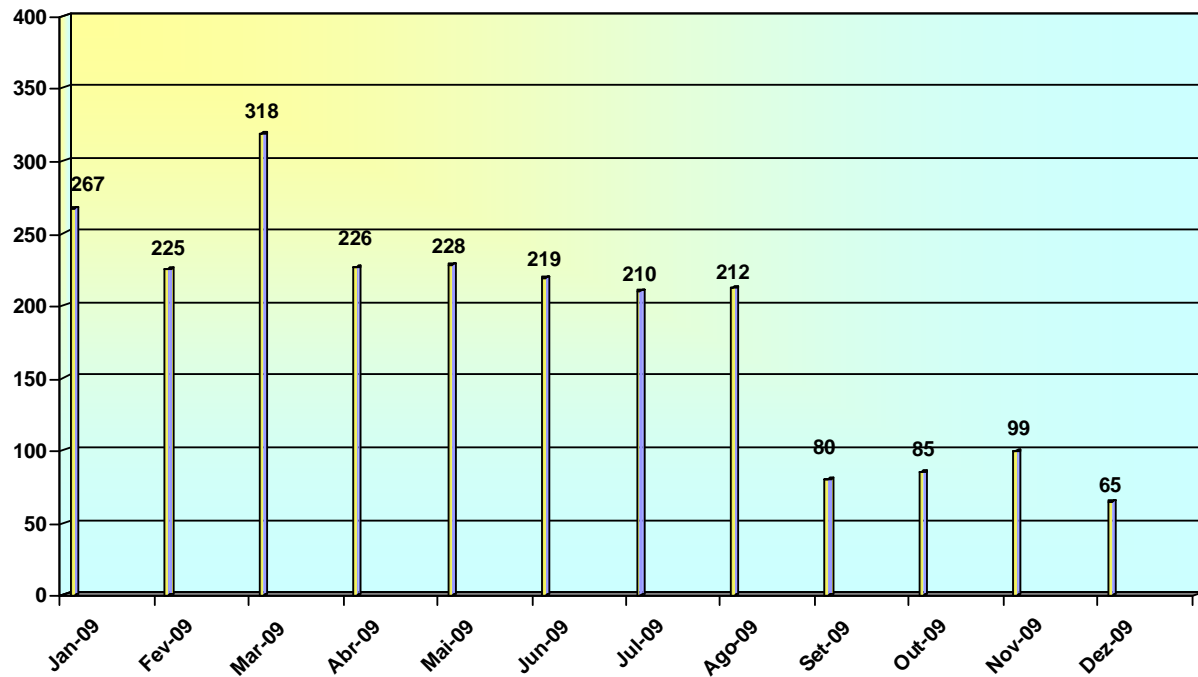
RELATÓRIO De ACTIVIDADES

Mês de Dezembro de 2009

Curia, 31 de Dezembro de 2009

1. Resultados Mensais dos Utilizadores EIC	3
2. Faixa etária dos Utilizadores do EIC	4
2.1. Novembro de 2009	4
2.2. Dezembro de 2009	4
3. Novos utilizadores do EIC no Mês de Dezembro de 2009	5
4. Relação entre utilizadores Estudantes e Não Estudantes	6
4.1. Novembro de 2009	6
4.2. Dezembro de 2009	6
5. O Espaço Internet Curia TecnoParque	7

1- Evolução dos Utilizadores EIC:

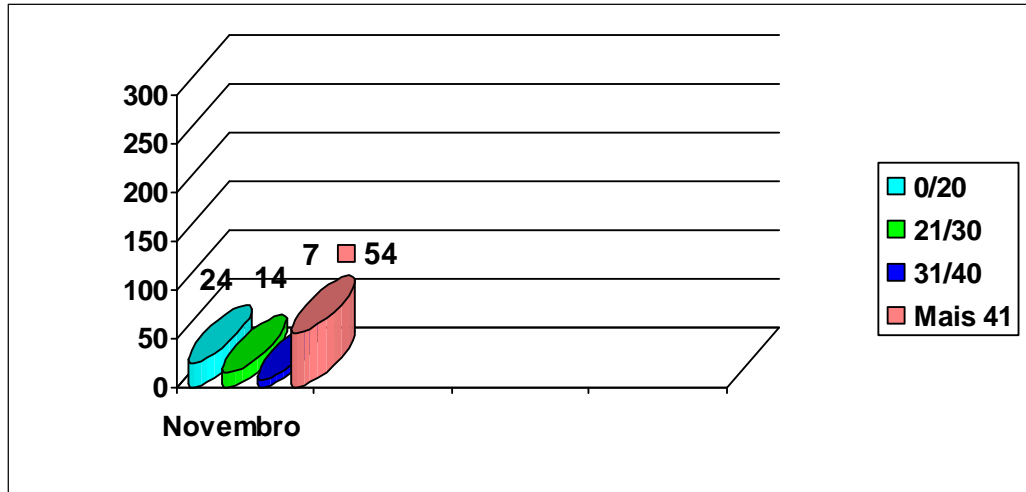


O número de utilizadores do EIC do mês de **Dezembro de 2009** é superior ao mês anterior. Durante este mês de Dezembro o EIC contou com a presença de **65** utilizadores.

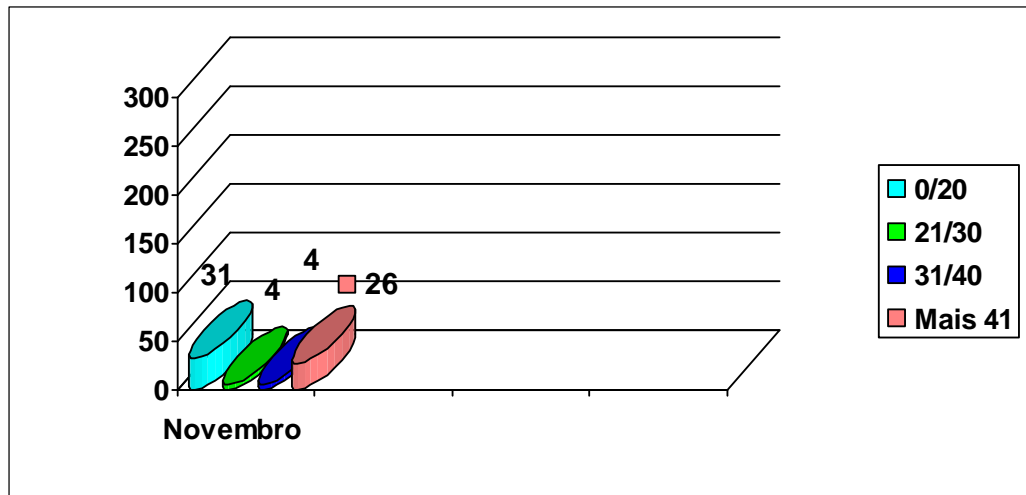
Em termos acumulados, o número de utilizadores do EIC é de 6858.

2. Faixa etária dos Utilizadores do EIC:

2.1. Novembro de 2009



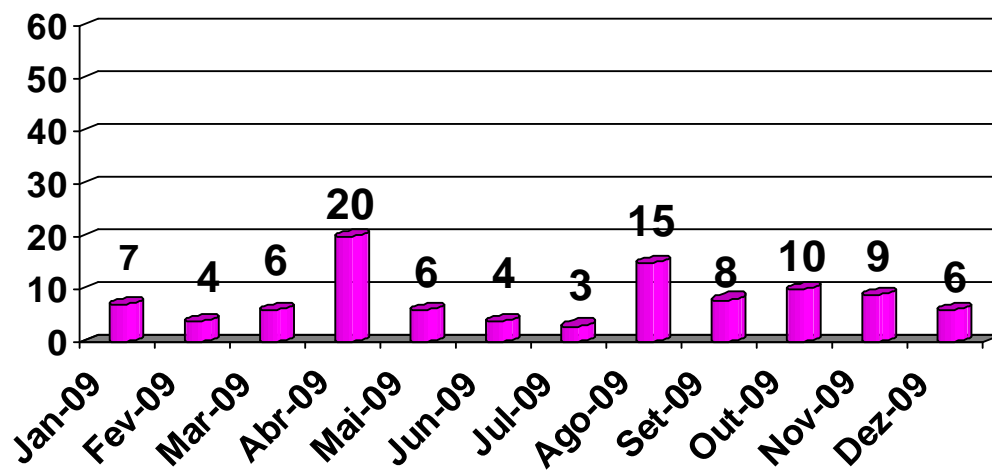
2.2. Dezembro de 2009



Comparando o mês de Dezembro com o de Novembro constata-se, quanto ao número de utilizadores que passaram pelo EIC durante o mês de Dezembro, que a faixa etária dos 0 aos 20 anos teve um aumento para 31 utilizadores, a dos 21 aos 30 anos desceu para 4 utilizadores, a dos 31 aos 40 anos desceu para 4 utilizadores, com a faixa etária com mais de 41 anos a ter um decréscimo para os 26 utilizadores.

3. Novos Utilizadores do EIC

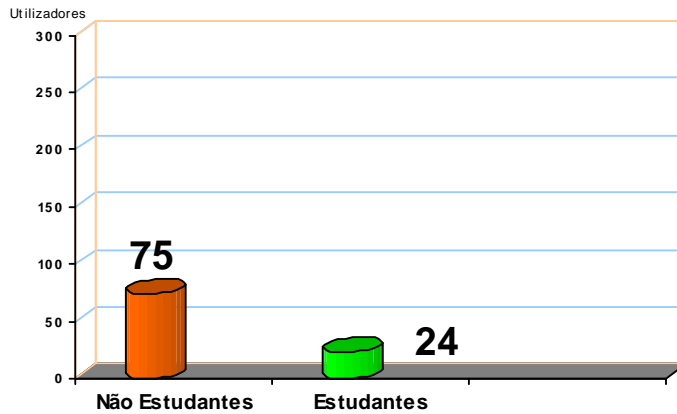
Novas Inscrições



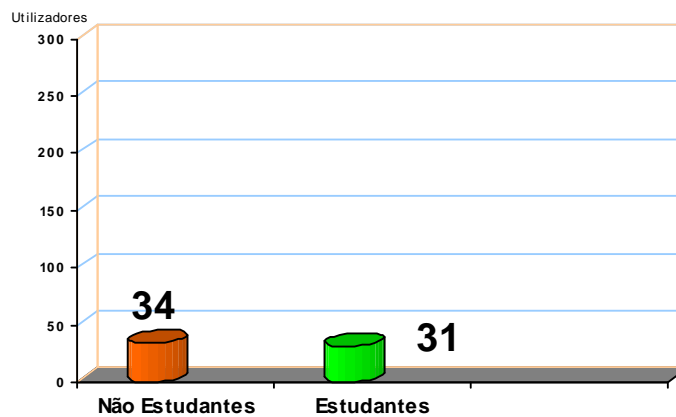
No que respeita ao mês de Dezembro de 2009 registaram-se **6** novas inscrições.

4. Relação entre Utilizadores Estudantes e Não Estudantes

4. 1. Novembro de 2009



4. 2. Dezembro de 2009



Durante o mês de Dezembro, o EIC, foi procurado por 31 utilizadores estudantes e por 34 utilizadores não estudantes.

5. Relação dos utilizadores com necessidades especiais que frequentam o EIC de Anadia

Mês de Dezembro de 2009

Nº de Utilizadores	Nº de Utilizações Mensais
0	0

Podemos verificar que não tivemos utilizadores com necessidades especiais.

Curia, 31 de Dezembro de 2009